

## **補足資料 1 協働して守り育てる景観**

「絵になる景観」一覧 ①



【眺望景観】  
①日向神ダム湖畔の風光明媚な景観  
所在地：黒木町・矢部村



【眺望景観】  
⑦中流域の田園の雄大さを体感できる景観（棚町附近）  
所在地：柳川市三橋町



【営みの景観】  
⑫蔵柱の棚田  
所在地：黒木町



御牧山からの眺望

【眺望景観】  
②山頂から一望する景観  
・清水山 所在地：みやま市瀬高町  
・御牧山 所在地：みやま市山川町、立花町  
・飛形山 所在地：立花町



【眺望景観】  
⑧中流域の田園の雄大さを体感できる景観（竹橋附近）  
所在地：みやま市高田町



【営みの景観】  
⑬土柳の棚田  
所在地：黒木町



城山公園からの眺望

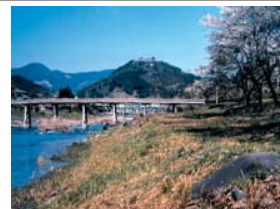
【眺望景観】  
③小高い丘からの眺望景観  
・城山公園からの眺望（黒木町）  
・山ノ井公園からの眺望（八女市）  
・岩戸山古墳公園からの眺望（八女市）  
・女山史跡森林公園からの眺望（みやま市瀬高町）



【眺望景観】  
⑨有明海を臨む矢部川河口からの景観  
所在地：柳川市大和町



【営みの景観】  
⑭笠原の茶園  
所在地：黒木町



【眺望景観】  
④南仙橋越しの城山への眺望  
所在地：黒木町



広内・上原の棚田

【営みの景観】  
⑩川治いや谷間にある棚田の景観  
・広内・上原の棚田 所在地：星野村  
・棕谷の棚田 所在地：星野村



【営みの景観】  
⑮みかん山  
所在地：みやま市山川町



【眺望景観】  
⑤旧上陽町北川内の石橋と星野川の景観  
所在地：八女市上陽町



棕谷の棚田

【営みの景観】  
⑪山間地の納又集落  
所在地：八女市上陽町



【営みの景観】  
⑯八女中央大茶園  
所在地：八女市



南筑橋からの眺望

【眺望景観】  
⑥河川沿いから望む矢部川の景観  
・山下水天宮下からの眺望 所在地：立花町  
・南筑橋からの眺望 所在地：みやま市瀬高町  
・筑後広域公園からの眺望 所在地：筑後市



【営みの景観】  
⑰光友梅林  
所在地：立花町

「絵になる景観」一覧 ②



【営みの景観】  
⑱小倉谷地区みかん団地  
所在地：立花町



【営みの景観】  
⑲干拓地や田園での麦秋の景観  
所在地：柳川市、筑後市、みやま市高田町



【自然景観】  
⑳不動の滝  
所在地：星野村



【営みの景観】  
㉑北山地区竹林  
所在地：立花町



【営みの景観】  
㉒中島漁港の舟溜りの景観  
所在地：柳川市大和町



【自然景観】  
㉓霊巖寺の奇岩  
所在地：黒木町



【営みの景観】  
㉔米多比隅  
所在地：柳川市



【自然景観】  
㉕日向神峡（蹴洞岩）  
所在地：矢部村



【自然景観】  
㉖矢部川ボットホール群  
所在地：黒木町



【営みの景観】  
㉗五社神社と桜の景観  
所在地：柳川市三橋町



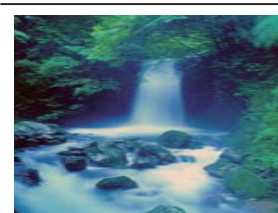
【自然景観】  
㉘グリーンパル日向神峡  
所在地：黒木町



【自然景観】  
㉙大楠の群生と橋梁・清流のある中ノ島公園の景観  
所在地：みやま市瀬高町



【営みの景観】  
㉚沖端漁港の舟溜りの景観  
所在地：柳川市



【自然景観】  
㉛ハツ滝  
所在地：矢部村



【自然景観】  
㉜千間土居公園  
所在地：立花町



【営みの景観】  
㉝柳川の掘割景観  
所在地：柳川市



【自然景観】  
㉞日向神ダム周辺の自然  
所在地：矢部村



【自然景観】  
㉟女山史跡森林公園  
所在地：みやま市瀬高町



「水環境や水の循環と密接に関わる景観と生態系」一覧 ①



柳川のクリーク

【水網】  
①クリーク  
所在地：柳川市、筑後市



柳川の掘割

【水網】  
②掘割  
所在地：柳川市、八女市



八女の掘割



ニツ川

【水網】  
③用水路・河川  
・ニツ川 所在地：柳川市  
・花宗川 所在地：八女市、筑後市  
・山ノ井川 所在地：八女市



花宗川



込野堰

【水網】  
④固定堰  
・花巡堰 所在地：黒木町  
・三ヶ名堰 所在地：黒木町  
・馬渡堰 所在地：黒木町  
・黒木堰 所在地：黒木町  
・込野堰 所在地：黒木町  
・惣川内堰 所在地：黒木・立花町  
・唐ノ瀬堰 所在地：八女市・立花町  
・花宗堰 所在地：八女市・立花町



花宗堰

・山ノ井堰 所在地：八女市



唐ノ瀬堰



三ヶ名廻水路

【水網】  
⑤廻水路  
・花巡廻水路 所在地：黒木町  
・三ヶ名廻水路 所在地：黒木町  
・馬渡廻水路 所在地：黒木町  
・黒木廻水路 所在地：黒木町  
・込野廻水路 所在地：黒木町・立花町  
・惣川内廻水路 所在地：黒木町・八女市  
・唐ノ瀬廻水路 所在地：立花町



立花溜池



蒲池山の犬堤

【水網】  
⑥溜池  
・花宗溜池 所在地：黒木町  
・蒲池山の犬堤 所在地：みやま市山川町



北川内公園聖野川を舞うホタル

【ホタルの生息地】  
⑦ホタルの生息地  
・船小屋ゲンジボタル（国指定天然記念物）  
所在地：筑後市／みやま市瀬高町  
・北川内公園のホタルの生息地  
所在地：八女市上陽町  
・笠原川のホタルの生息地  
所在地：黒木町  
・田代川のホタルの生息地  
所在地：黒木町  
・上辺春一帯のホタルの生息地  
所在地：立花町  
・白木川沿いのホタルの生息地  
所在地：立花町



釈迦御前岳のブナ群落



オオキツネノカミソリ



釈迦御前岳自然林



聖野村のミヤシノジャクナゲ

【植物群落、等】  
⑧釈迦御前岳の群落  
・釈迦御前岳の自然林：希少野生生物  
所在地：矢部村  
・釈迦御前岳ツクツクナガ群落：希少野生生物  
所在地：矢部村  
・釈迦御前岳のブナ群落：希少野生生物  
所在地：矢部村  
・御前岳のヤマヒヨドリノキ：希少野生生物  
所在地：矢部村  
・オオキツネノカミソリ  
所在地：矢部村  
⑨聖野村池の山のオグラコウホネ群落（聖野村）  
・ミヤシノジャクナゲ  
所在地：聖野村  
⑩笠原のアカマツ林（黒木町）  
⑪黒木町木屋池ノ本の湿原（黒木町）  
⑫清水山のコジイ林（みやま市瀬高町）  
⑬矢部川の川辺草本群落（筑後市／みやま市瀬高町・高田町／柳川市）  
⑭ヒシモドキ（矢部川）：希少野生生物  
⑮柳川のクリーク水生植物群落  
⑯船小屋のクスノキ林  
⑰ニツ川のオグラコウホネ  
⑱ニツ川のイバラモ

「水環境や水の循環と密接に関わる景観と生態系」一覧 ②



オグラコウホネ



ヨシノの彼岸花群生地



カヤネスミ



アリアケヒメシラウオ



アサザ



スジシマドジョウ小型種



エツ



ウナギ



ムツゴロウ



アリアケガニ



シオマネキ



ベンケイガニ

- ・アカザ（魚類、矢部川）：希少野生生物
- ・トビハゼ（魚類、矢部川）：希少野生生物
- ・カジカ（魚類、矢部川）：希少野生生物
- ・エツ（魚類、矢部川）：希少野生生物
- ・ムツゴロウ（魚類、矢部川）：希少野生生物
- ・アリアケギバチ（魚類、矢部川）：希少野生生物
- ・カワアナゴ（魚類、矢部川）：希少野生生物
- ・ハゼクチ（魚類、矢部川）：希少野生生物
- ・ヤマメ（魚類、矢部川）：希少野生生物
- ・アリアケガニ（淡水動物、矢部川）：希少野生生物
- ・アリアケモドキ（淡水動物、矢部川）：希少野生生物
- ・シオマネキ（淡水動物、矢部川）：希少野生生物
- ・ベンケイガニ（淡水動物、矢部川）：希少野生生物
- ・ハマガニ（淡水動物、矢部川）：希少野生生物
- ・ヒメアシハラガニ（淡水動物、矢部川）：希少野生生物
- ・ハラククレチコガニ（淡水動物、矢部川）：希少野生生物
- ・ウミマイマイ（貝類、矢部川）：希少野生生物
- ・クロヘナタリ（貝類、矢部川）：希少野生生物
- ・シマヘナタリ（貝類、矢部川）：希少野生生物
- ・ナラビオカミミガイ（貝類、矢部川）：希少野生生物
- ・オカミミガイ（貝類、矢部川）：希少野生生物
- ・モクスガニ（山太郎ガニ）



ハマガニ



モクスガニ（山太郎ガニ）

⑳御前岳のオキギセル（矢部村）：希少野生生物

【哺乳類、鳥類】

- ⑲カヤネスミ（矢部川）：希少野生生物
- ⑳ツバメチドリ（矢部川）：希少野生生物
- ㉑童男山周辺の小動物（八女市）
- ㉒二ツ川に棲む鳥類・ハイタカ・ハヤブサ・カササギ

【魚類、淡水動物、貝類】

- ㉓矢部川・沖端川に生息する魚類
  - ・アリアケシラウオ（魚類、矢部川・沖端川）：希少野生生物
  - ・スジシマドジョウ小型種（魚類、矢部川・沖端川）：希少野生生物
  - ・カゼトゲタナゴ（魚類、矢部川・沖端川）：希少野生生物
  - ・ドジョウ（魚類、矢部川・沖端川）：希少野生生物
  - ・ウナギ（魚類、矢部川・沖端川）：希少野生生物
  - ・ヤリタナゴ（魚類、矢部川・沖端川）：希少野生生物
  - ・カネヒラ（魚類、矢部川・沖端川）：希少野生生物
  - ・ヤマノカミ（魚類、矢部川・沖端川）：希少野生生物
  - ・オヤニラミ（魚類、矢部川・沖端川）：希少野生生物
  - ・アユ（魚類、矢部川・沖端川）：希少野生生物
- ㉔矢部川に生息する魚類、淡水動物、貝類
  - ・アリアケヒメシラウオ（魚類、矢部川）：希少野生生物
- ㉕沖端川に生息する魚類
  - ・セボシタヒラ（魚類、沖端川）：希少野生生物
  - ・メダカ（魚類、沖端川）：希少野生生物
- ㉖二ツ川に生息する魚類・貝類
  - ・ニセマツカサガイ（貝類）
  - ・カタハガイ（貝類）
  - ・ニッポンハラタナゴ（魚類）
  - ・セボシタヒラ（魚類）
  - ・カゼトゲタナゴ（魚類）
- ㉗釈迦岳のキセルガイモドキ（矢部村）：希少野生生物



「まちなみと歴史的景観」一覧 ①



三ヶ名廻水路

【歴史的な構造物】  
①廻水路  
花巡廻水路（黒木町）  
三ヶ名廻水路（黒木町）  
馬渡廻水路（黒木町）  
黒木廻水路（黒木町）  
込野廻水路（黒木町・立花町）  
惣川内廻水路（黒木町・八女市）  
唐ノ瀬廻水路（立花町）



【歴史的な構造物】  
②蒲池山の土堤  
所在地：みやま市山川町



【歴史的な構造物】  
⑦南仙橋（町指定文化財）  
所在地：黒木町



【歴史的な構造物】  
⑧立花の石橋群  
所在地：立花町  
黒岩橋  
前川内橋  
古立石橋  
仁合石橋



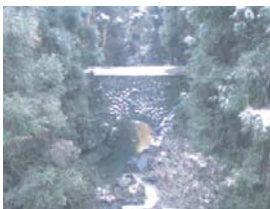
【歴史的な構造物】  
⑬八女石灯籠  
所在地：黒木町



【歴史的な構造物】  
⑭千間土居遺構  
所在地：立花町



【歴史的な構造物】  
③洗玉橋（市指定文化財）  
所在地：八女市上陽町



【歴史的な構造物】  
⑨古塚の石橋  
所在地：星野村



江戸時代の大和干拓の堤防

【歴史的な構造物】  
⑮歴史的な干拓遺構  
・昭代地区の条里遺構  
所在地：柳川市  
・慶長本土居等の干拓遺構  
所在地：柳川市  
・江戸時代の石積みの堤防（大和干拓）  
所在地：柳川市大和町



【歴史的な構造物】  
④寄口橋（市指定文化財）  
所在地：八女市上陽町



【歴史的な構造物】  
⑩船小屋観光橋（ガタガタ橋）  
所在地：筑後市



【歴史的まちなみ】  
⑯八女福島の歴史的まちなみ（伝統的建造物群保存地区）  
所在地：八女市



【歴史的な構造物】  
⑤大瀬橋（市指定文化財）  
所在地：八女市上陽町



【歴史的な構造物】  
⑪弥兵衛門橋  
所在地：柳川市



【歴史的まちなみ】  
⑰黒木の歴史的まちなみ  
所在地：黒木町



【歴史的な構造物】  
⑥宮ヶ原橋（市指定文化財）  
所在地：八女市上陽町



【歴史的な構造物】  
⑫欄干橋  
所在地：柳川市三橋町



【漁村集落】  
⑱沖端漁港舟溜り周辺の集落  
所在地：柳川市

「まちなみと歴史的景観」一覧 ②



【農村集落】  
⑱ 納又の中山間地農村集落  
所在地：八女市上陽町



【歴史的建物】  
⑲ 山榎窩（さんしか）  
所在地：筑後市



【歴史的建物】  
⑳ 並倉（国指定文化財）  
所在地：柳川市三橋町



【歴史的建物】  
㉑ 旧隈本邸  
所在地：黒木町



【歴史的建物】  
㉒ 船小屋鋤泉場  
所在地：筑後市



【歴史的建物】  
㉓ 北原白秋生家  
所在地：柳川市



【歴史的建物】  
㉔ 松延家住宅（国指定重要文化財）  
所在地：立花町



【歴史的建物】  
㉕ 長田鋤泉場  
所在地：みやま市瀬高町



【神社・寺院】  
㉖ 八女津媛神社  
所在地：矢部村



【歴史的建物】  
㉗ 旧大内邸  
所在地：立花町



【歴史的建物】  
㉘ 十時邸  
所在地：柳川市



【神社・寺院】  
㉙ 大円寺  
所在地：星野村



【歴史的建物】  
㉚ 男ノ子焼の里  
所在地：立花町



【歴史的建物】  
㉛ 旧戸島家住宅（県指定文化財）  
所在地：柳川市



【神社・寺院】  
㉜ 霊巖寺  
所在地：黒木町



【歴史的建物】  
㉝ 堺屋・旧木下家住宅（市指定文化財）  
所在地：八女市



【歴史的建物】  
㉞ 御花・殿の倉  
所在地：柳川市



【神社・寺院】  
㉟ 松尾弁財天  
所在地：立花町



「まちなみと歴史的景観」一覧 ③



【神社・寺院】  
③7 釜屋神社と大楠  
所在地：黒木町・立花町



【史跡】  
④3 大仙公園  
所在地：矢部村



【史跡】  
④8 要川公園  
所在地：みやま市山川町



【神社・寺院】  
③8 清水寺  
所在地：みやま市瀬高町



大塚古墳

【史跡】  
④4 立花の古墳群  
所在地：立花町  
浦田古墳  
大塚古墳  
鬼隈横穴群



【史跡】  
④9 岩戸山古墳（国指定史跡）  
所在地：八女市



【神社・寺院】  
③9 水田天満宮  
所在地：筑後市



鬼隈横穴群

【史跡】  
④5 城山公園（猫尾城跡）  
所在地：黒木町



【史跡】  
⑤0 童男山古墳（県指定史跡）  
所在地：八女市



【神社・寺院】  
④0 三柱神社  
所在地：柳川市



【史跡】  
④6 権現塚  
所在地：みやま市瀬高町



【史跡】  
⑤1 善藏塚古墳  
所在地：八女市



【神社・寺院】  
④1 日吉神社  
所在地：柳川市



【史跡】  
④7 石神山古墳（国指定史跡）  
所在地：みやま市高田町



【史跡】  
⑤2 欠塚古墳  
所在地：筑後市



【神社・寺院】  
④2 鷹尾神社  
所在地：柳川市大和町



【樹木】  
⑤3 枳殻の木  
所在地：矢部村





「まちなみと歴史的景観」一覧 ④



【樹木】  
⑤4 老松天満宮の大イチョウ（村指定天然記念物）  
所在地：矢部村



【樹木】  
⑤5 八女津媛神社の権現杉（村指定天然記念物）  
所在地：矢部村



【樹木】  
⑤6 小野小学校のケヤキ（村指定天然記念物）  
所在地：星野村



【樹木】  
⑤7 柘山の榎の木（県指定天然記念物）  
所在地：星野村



【樹木】  
⑤8 津江神社の大樟（県指定天然記念物）  
所在地：黒木町



【樹木】  
⑤9 黒木の大藤（国指定天然記念物）  
所在地：黒木町



【樹木】  
⑥0 円福寺のヒャクシン  
所在地：立花町



【樹木】  
⑥1 光遠木（県指定天然記念物）  
所在地：八女市上陽町



【樹木】  
⑥2 天保古平家一本桜  
所在地：みやま市山川町



【樹木】  
⑥3 長田老松宮の大銀杏  
所在地：みやま市瀬高町



【樹木】  
⑥4 今福溜池の鬼蓮（町指定天然記念物）  
所在地：みやま市高田町



【樹木】  
⑥5 天福寺の菩提樹（県指定天然記念物）  
所在地：八女市



【樹木】  
⑥6 鈍土羅の大樟（県指定天然記念物）  
所在地：八女市



【樹木】  
⑥7 山内のチシャノキ（県指定天然記念物）  
所在地：八女市



【樹木】  
⑥8 南馬場の大樟（県指定天然記念物）  
所在地：八女市



【樹木】  
⑥9 船小屋のクスノキ林（国指定天然記念物）  
所在地：筑後市・みやま市瀬高町



【樹木】  
⑦0 筑後市の榎並木  
所在地：筑後市



【樹木】  
⑦1 中山大藤（県指定天然記念物）  
所在地：柳川市三橋町

「四季や時間の変化を楽しむ景観」一覧 ①



【祭り、イベント】  
①ほんげきょう  
所在地：みやま市山川町  
開催時期：元日



【祭り、イベント】  
⑦おひな様水上パレード・流し雛  
所在地：柳川市  
開催時期：3~4月



【祭り、イベント】  
⑬高田町の祇園祭  
所在地：みやま市高田町  
開催時期：7月



【祭り、イベント】  
②熊野神社追儺祭  
所在地：筑後市  
開催時期：1月



【祭り、イベント】  
⑧松尾弁財天の風流し雛  
所在地：立花町  
開催時期：4月



【祭り、イベント】  
⑭大人形  
所在地：みやま市瀬高町  
開催時期：7月



【祭り、イベント】  
③大江幸若舞  
所在地：みやま市瀬高町  
開催時期：1月



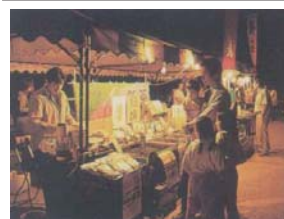
【祭り、イベント】  
⑨沖端水天宮祭  
所在地：柳川市  
開催時期：5月



【祭り、イベント】  
⑮中島祇園祭  
所在地：柳川市  
開催時期：7月



【祭り、イベント】  
④掘干し  
所在地：柳川市  
開催時期：2~3月



【祭り、イベント】  
⑩新茶とホタル祭り  
所在地：立花町  
開催時期：5月下旬~6月下旬



【祭り、イベント】  
⑯矢部川物語・花火大会  
所在地：八女市  
開催時期：8月



【祭り、イベント】  
⑤立花町観梅会  
所在地：立花町  
開催時期：2月



【祭り、イベント】  
⑪岩崎子ども川まつり  
所在地：八女市  
開催時期：7月



【祭り、イベント】  
⑰瀬高納涼花火大会  
所在地：みやま市瀬高町  
開催時期：7月



【祭り、イベント】  
⑥竹あかり展  
所在地：立花町  
開催時期：2月



【祭り、イベント】  
⑫黒木町民納涼花火大会  
所在地：黒木町  
開催時期：7月



【祭り、イベント】  
⑱万灯ながし  
所在地：八女市上陽町  
開催時期：8月



「四季や時間の変化を楽しむ景観」一覧 ②



【祭り、イベント】  
⑱ 久富盆綱曳ぎ  
所在地：筑後市  
開催時期：8月



風流中原



【祭り、イベント】  
⑲ 白秋祭  
所在地：柳川市  
開催時期：11月



【祭り、イベント】  
⑳ 「あかりとちやっぽんぽん」  
所在地：八女市  
開催時期：9月



【祭り、イベント】  
㉑ 水田天満宮稚児風流  
所在地：筑後市  
開催時期：10月



【祭り、イベント】  
㉒ 田代風流  
所在地：黒木町  
開催時期：12月



【祭り、イベント】  
㉓ 八女福島の燈籠人形  
所在地：八女市  
開催時期：9月



【祭り、イベント】  
㉔ 土橋八幡宮神幸行事  
所在地：八女市  
開催時期：10月



【祭り、イベント】  
㉕ 八女津媛神社浮立  
所在地：矢部村  
開催時期：5年に一度



【祭り、イベント】  
㉖ 風流・はんや舞  
所在地：星野村  
開催時期：9月



【祭り、イベント】  
㉗ 大杉公園祭・浦安の舞  
所在地：矢部村  
開催時期：10月



【四季の変化】  
㉘ 梅並木  
所在地：みやま市山川町  
季節：早春



風流真弓

【祭り、イベント】  
㉙ 山川の風流（真弓・佐野・中原）  
所在地：みやま市山川町  
開催時期：秋



【祭り、イベント】  
㉚ ドンキャンキャン：廣田八幡神社神幸行事（県指定民族文化財）  
所在地：みやま市瀬高町  
開催時期：11月



【四季の変化】  
㉛ 彼岸したれ桜  
所在地：みやま市瀬高町  
季節：春



風流佐野



【祭り、イベント】  
㉜ 宝満神社奉納能楽  
所在地：みやま市高田町  
開催時期：10月



【四季の変化】  
㉝ 矢部川の沿いの桜  
所在地：みやま市、八女市、黒木町  
季節：春



「四季や時間の変化を楽しむ景観」一覧 ③



【四季の変化】  
③⑤星野川沿いの桜  
所在地：八女市上陽町  
季節：春



【四季の変化】  
③⑥日向神湖畔干本桜  
所在地：矢部村  
季節：春



【四季の変化】  
③⑦ミヤシノのシャクナゲ  
所在地：星野村  
季節：春



【四季の変化】  
③⑧矢部川・船小屋の桜  
所在地：みやま市瀬高町  
季節：春



【四季の変化】  
③⑨矢部川の菜の花  
所在地：みやま市瀬高町  
季節：春



【四季の変化】  
④⑩星野のシャクナゲ  
所在地：星野村  
季節：春



【四季の変化】  
④⑪田んぼの畦でのつくし採り  
所在地：筑後市  
季節：春



【四季の変化】  
④⑫黒木の大藤（国天然記念物）  
所在地：黒木町  
季節：春



【四季の変化】  
④⑬中山大藤（県天然記念物）  
所在地：柳川市  
季節：春



【四季の変化】  
④⑭トンネル藤  
所在地：八女市  
季節：春



【四季の変化】  
④⑮棚田の田植えの景観  
（写真は星野村広内の棚田）  
所在地：流域の棚田、田圃  
季節：春



【四季の変化】  
④⑯茶園の春  
所在地：八女市各所  
季節：春（5月頃）



【四季の変化】  
④⑰麦秋  
所在地：柳川市、筑後市、みやま市の各所  
季節：春



【四季の変化】  
④⑱ホタルが舞う景観  
（写真は八女市上陽町の星野川を舞うホタル）  
所在地：矢部川上流、星野川、笠原川、田代川、迎春川、等  
季節：夏



【四季の変化】  
④⑲今福溜池の鬼蓮（町指定天然記念物）  
所在地：みやま市高田町  
季節：夏



【四季の変化】  
⑤⑰緑陰  
・中の島公園  
所在地：みやま市瀬高町  
・千間土居公園  
所在地：立花町  
季節：夏



【四季の変化】  
⑤⑱筑後市の榎並木  
所在地：筑後市  
季節：秋



【四季の変化】  
⑤⑲彼岸花  
所在地：星野村、八女市上陽町、黒木町、矢部川下流堤防  
季節：秋



「四季や時間の変化を楽しむ景観」一覧 ④



星野村広内・上原の棚田

【四季の変化】  
 ⑤③棚田収穫の景観  
 所在地：矢部村、星野村、  
 黒木町、立花町、  
 八女市、みやま市  
 季節：秋



【時の変化】  
 ⑤⑨夕映えの有明海  
 所在地：柳川市  
 時間帯：夕方



八女市内忠見の田んぼ

【四季の変化】  
 ⑤④収穫期の田んぼの景観  
 所在地：八女市、筑後市、  
 みやま市、柳川市  
 季節：秋



【時の変化】  
 ⑥⑩矢部川に映える夕日  
 所在地：筑後市・みやま市  
 (船小屋周辺)  
 時間帯：夕方



【四季の変化】  
 ⑤⑤みかん山  
 所在地：みやま市山川町  
 季節：秋



【時の変化】  
 ⑥⑪北川内公園の夜桜  
 所在地：八女市上陽町  
 時間帯：夜



【四季の変化】  
 ⑥⑥山中溪谷の紅葉  
 所在地：黒木町  
 季節：晩秋



【四季の変化】  
 ⑥⑦御前岳・釈迦岳の樹氷  
 所在地：矢部村  
 季節：冬



【時の変化】  
 ⑥⑧早朝、海苔漁に向かう船群  
 所在地：柳川市沖端、塩塚、  
 中島  
 時間帯：早朝





## **補足資料2 周囲の景観を阻害している景観事例**

## 景観を阻害している例

	<p><b>【田園の中に建設された携帯電話の鉄塔】</b></p> <ul style="list-style-type: none"> <li>九州一広大な筑後平野では、水平にひらけた雄大な景観を体感することができます。</li> <li>そうした田園景観や低層の市街地の中に突如として携帯電話の鉄塔が出現し、異質な印象を与えます。</li> </ul>		<p><b>【国道3号沿線のロードサイドストアが建ち並ぶ景観】</b></p> <ul style="list-style-type: none"> <li>国道3号をはじめとする主要な幹線道路沿いでは、ロードサイド型の郊外店舗が立地し、その為、沿道には多くの屋外広告物が氾濫し、道端には無造作に工作物が築造されています。</li> <li>個性や特徴のない景観が連続し、矢部川流域の魅力ある景観を損なっています。</li> </ul>
	<p><b>【田園の中に建つ大型店舗】</b></p> <ul style="list-style-type: none"> <li>市街地から遠く外れた田園の中で、突如として大型店舗が建っている景観が見受けられます。</li> <li>筑後平野で体感できる広がりのある田園景観の中で、こうした大規模店舗の突如とした出現は、周囲の景観とは異質な感じを与え、周囲の景観を阻害しています。</li> </ul>		<p><b>【河川沿いの資材置き場等】</b></p> <ul style="list-style-type: none"> <li>平野部を流れる矢部川の堤防道路からは、筑後平野に広がる田園景観を俯瞰して見ることができ、雄大で広がりのある景観を体感することができます。</li> <li>そうした中で、河川沿いの資材置き場などでは、無造作に置かれ露出したままの資材が、良好な田園景観を阻害している例が見受けられます。</li> </ul>
	<p><b>【派手な色彩の郊外店舗】</b></p> <ul style="list-style-type: none"> <li>市街地から遠く外れた田園の中に、突如として派手な色彩の郊外店舗が建っている景観が見受けられます。</li> <li>田園の中に建つ大型店と同様に、周囲とは異質な感じを与え、周囲の景観を阻害しています。</li> </ul>		<p><b>【低層市街地にそびえ建つ高層マンション】</b></p> <ul style="list-style-type: none"> <li>比較的低層で閑静な市街地の中で、忽然と高層マンションが建っている景観が見受けられます。</li> <li>これまで揃っていた家並み、抑えられていたスカイラインの高さや天空への広がり、高層マンションにより遮られ、まちなみの魅力を喪失させています。</li> </ul>



## 矢部川流域景観テーマ協定

平成 19 年 5 月

筑後田園都市推進評議会  
矢部川流域景観協議会・準備会

### 【協定締結団体】

柳川市  
八女市  
筑後市  
みやま市  
黒木町  
立花町  
矢部村  
星野村  
国土交通省九州地方整備局福岡国道事務所  
国土交通省九州地方整備局筑後川河川事務所  
福岡県

### [矢部川をつなぐ会]

八女森林組合  
NPOグラウンドワーク福岡  
立花会  
八女水の会  
日本野鳥の会筑後支部  
堀と自然を守る会  
NPO有明会  
まちづくりネットワーク柳川  
水の会  
道守柳川ネットワーク  
NPO法人八女町並みデザイン研究会  
八女福島伝統的町並み協定運営委員会  
NPO法人 世界子ども愛樹祭コンクールコスモネット

矢部川漁業協同組合  
柳川商工会議所  
三橋町商工会  
大和町商工会  
柳川市観光協会  
八女商工会議所  
八女市上陽町商工会  
八女市観光協会  
筑後市商工会議所  
筑後市観光協会  
瀬高町商工会  
山川町商工会  
高田町商工会  
黒木町商工会  
黒木町観光協会  
立花町商工会  
立花町観光協会  
矢部村商工会  
星野村商工会  
星野村観光協会

### 【事務局】

福岡県建築都市部都市計画課  
〒 812-8577 福岡市博多区東公園 7-7  
TEL:092-643-3713 FAX:092-643-3716  
E-mail:toshi@pref.fukuoka.lg.jp

### 【ワーキング担当】

九州大学大学院人間環境学研究院都市・建築学部門 出口研究室





# 私たちは、 矢部川流域の「素晴らしい景観」を協働して守り育てていきます。

柳川市  
八女市  
筑後市  
みやま市  
黒木町  
立花町  
矢部村  
星野村  
国土交通省九州地方整備局福岡国道事務所  
国土交通省九州地方整備局筑後川河川事務所  
福岡県

[矢部川をつなぐ会]  
八女森林組合  
NPOグラウンドワーク福岡  
立花会  
八女水の会  
日本野鳥の会筑後支部  
堀と自然を守る会  
NPO有明会  
まちづくりネットワーク柳川  
水の会  
  
道守柳川ネットワーク  
NPO法人八女町並みデザイン研究会  
八女福島伝統的町並み協定運営委員会  
NPO法人世界子ども愛樹祭コンクールコスモネット

矢部川漁業協同組合  
柳川商工会議所  
三橋町商工会  
大和町商工会  
柳川市観光協会  
八女商工会議所  
八女市上陽町商工会  
八女市観光協会  
筑後市商工会議所  
筑後市観光協会  
瀬高町商工会  
山川町商工会  
高田町商工会  
黒木町商工会  
黒木町観光協会  
立花町商工会  
立花町観光協会  
矢部村商工会  
星野村商工会  
星野村観光協会

